

# **La place des jeunes ayant un problème de santé mentale sur le territoire**

**Déborah Adams, travailleuse sociale  
Émilie Dumont, psychoéducatrice  
Marie-Hélène Foucault, psychologue**

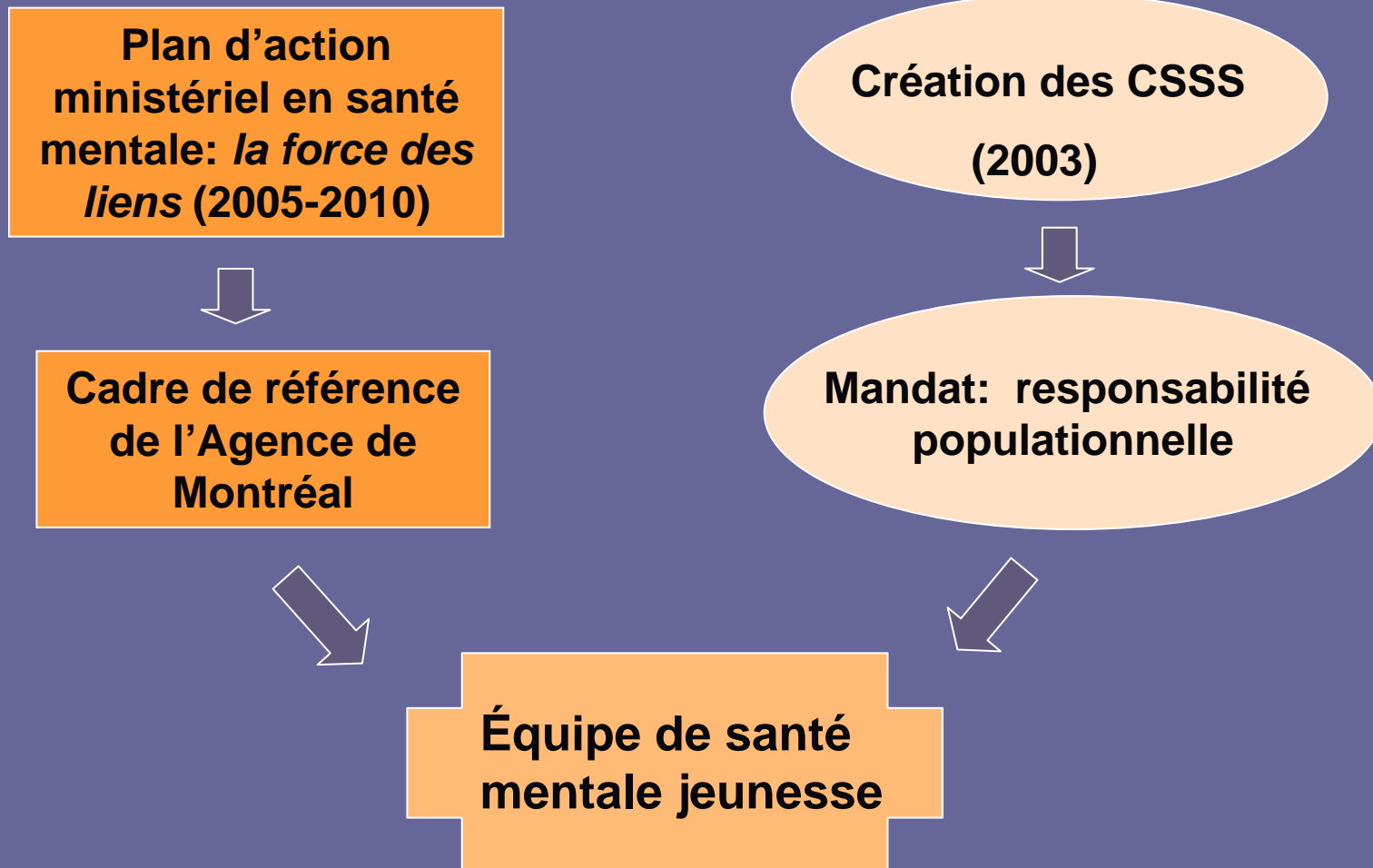
# La place des jeunes...

- **Contexte de l'atelier:**
  - Dernier RV Jeanne-Mance
  - Peu de visibilité des services
  - Réflexions et questionnements sur les besoins et services

# La place des jeunes...

- **Plan de l'atelier:**
  - **Présentation de l'équipe de santé mentale**
    - Implantation de l'équipe en 1iere ligne
    - Cadre de référence
    - Continuum de services
    - Portrait de la clientèle
    - Projections pour l'année à venir
  - **Présentation de l'équipe pédopsychiatrie du CHUM**
    - Groupe de socialisation pour enfants et parents
  - **Présentation de la Clé des Champs**
    - Réseau d'entraide pour les personnes ayant un trouble anxieux
  - **Présentation de la conseillère clinique en santé mentale du Centre jeunesse de Montréal**
    - Co-auteure du livre: « Repenser les services en santé mentale des jeunes: la créativité nécessaire »
  - **Période de questions**

# L'implantation de l'équipe santé mentale jeunesse



# L'implantation de l'équipe santé mentale jeunesse

**Plan d'action ministériel en santé mentale: *la force des liens* (2005-2010)**



**Cadre de référence de l'Agence de Montréal**

## Constats:

- Peu de services pour les jeunes
- Services peu intégrés et morcelés
- Problème d'accessibilité et de continuité

## Principes directeurs:

- Le pouvoir d'agir (*empowerment*)
- Le rétablissement
- L'accessibilité
- La continuité
- Le partenariat
- L'efficience

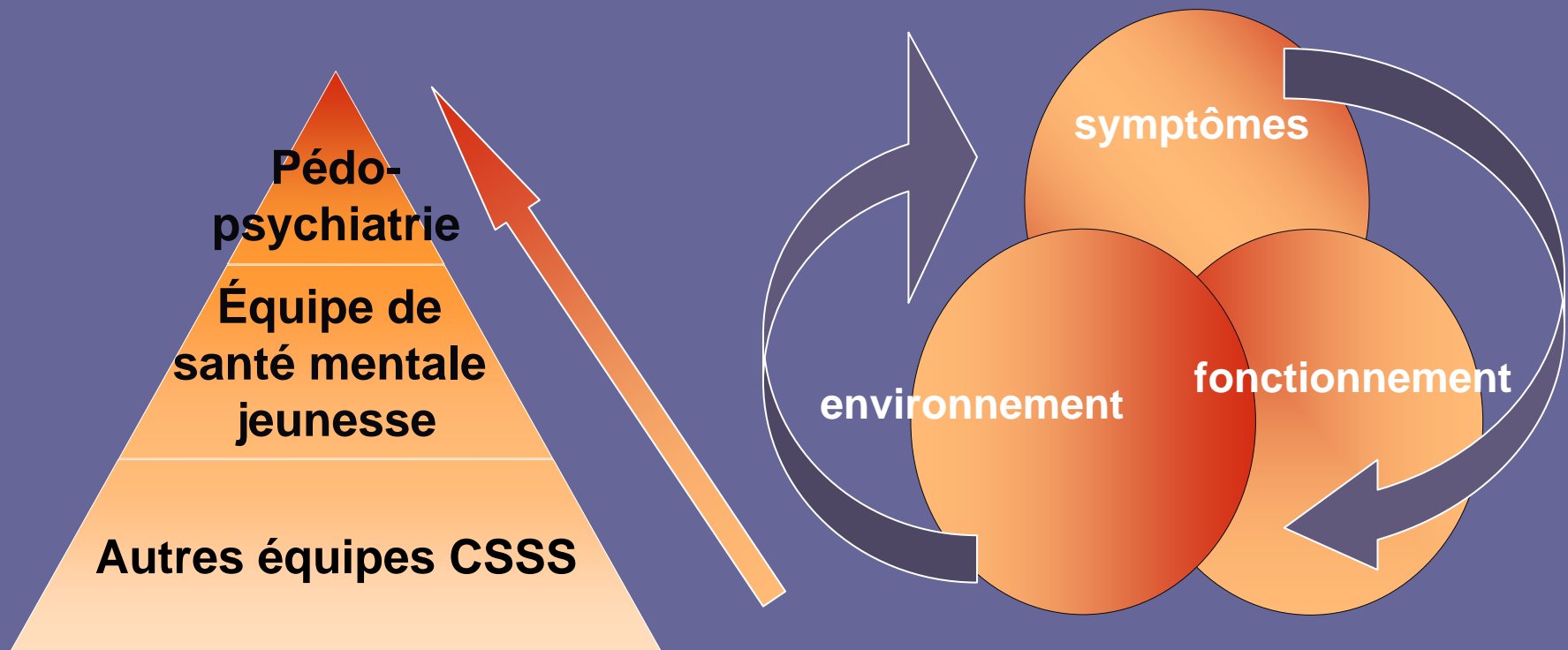
**Objectifs visés: La mise en place et la consolidation des services de 1<sup>ère</sup> ligne en santé mentale dans chaque CSSS**

# Cadre de référence de l'équipe de santé mentale jeunesse

- **Clientèle ciblée:**
  - Enfant ou jeune ayant un trouble de santé mentale ou une santé mentale compromise engendrant des difficultés de fonctionnement
  - Famille dont un des enfant a un trouble de santé mentale
  - Enfant dont un parent a un trouble de santé mentale
- **Mandat:**
  - Soutenir les équipes de la direction FEJ pour le dépistage des problèmes de santé mentale
  - Liaison et collaboration avec les partenaires du réseau
  - Évaluation, orientation, traitement

# Continuum de services

L'orientation du jeune vers le service le plus approprié (jeunes en difficulté, santé mentale jeunesse, services généraux, autres programme de service du CSSS ou pédopsychiatrie) se fait en fonction de la quantité, de l'intensité, de la récurrence et de la multiplicité des trois types de facteurs combinés entre eux.

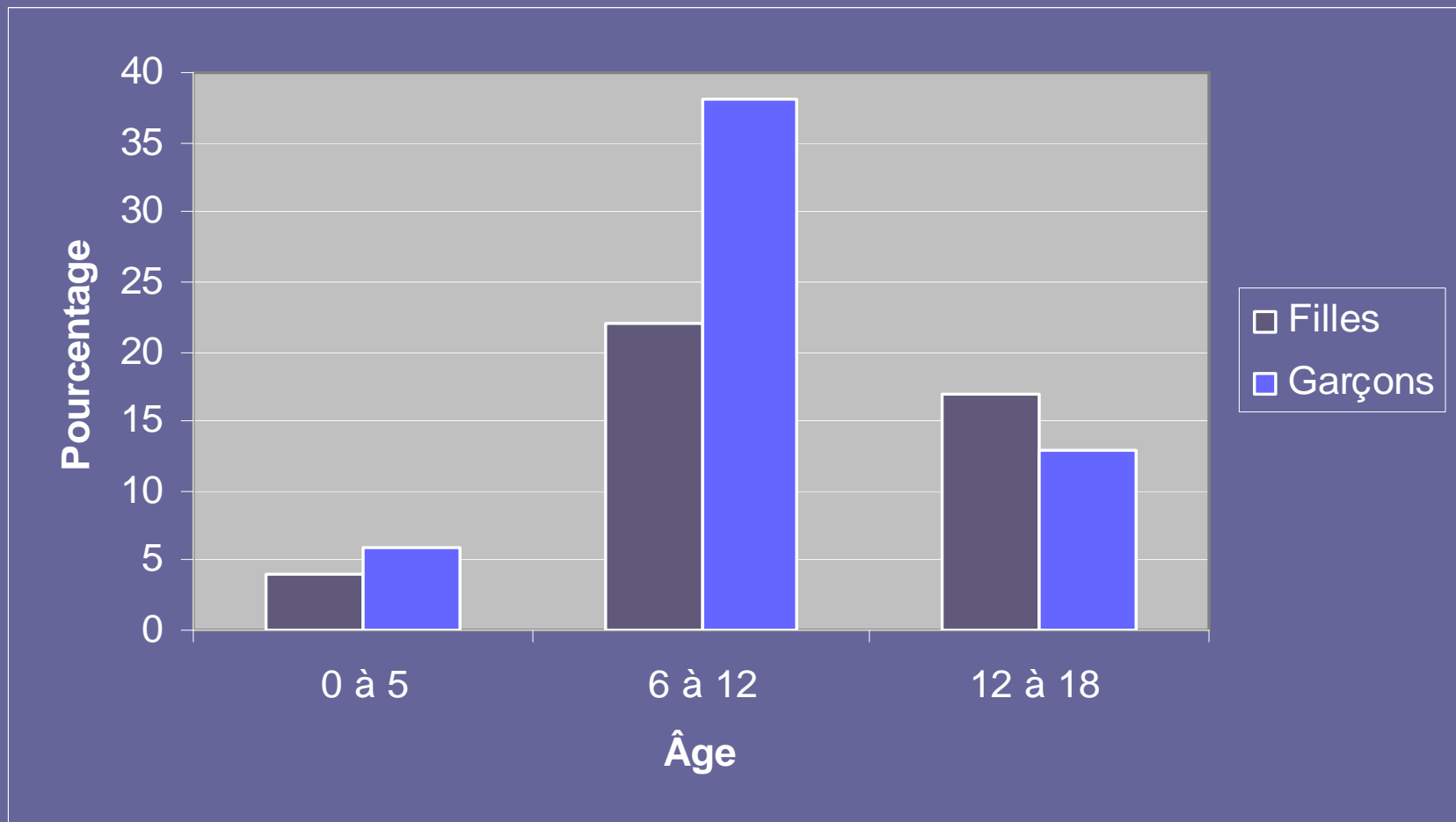


# Portrait de la clientèle

**Dans le but de mieux intégrer ce continuum de services et pour mieux connaître notre clientèle, nous avons recueilli certaines données sur la clientèle que nous avons desservie cette année.**

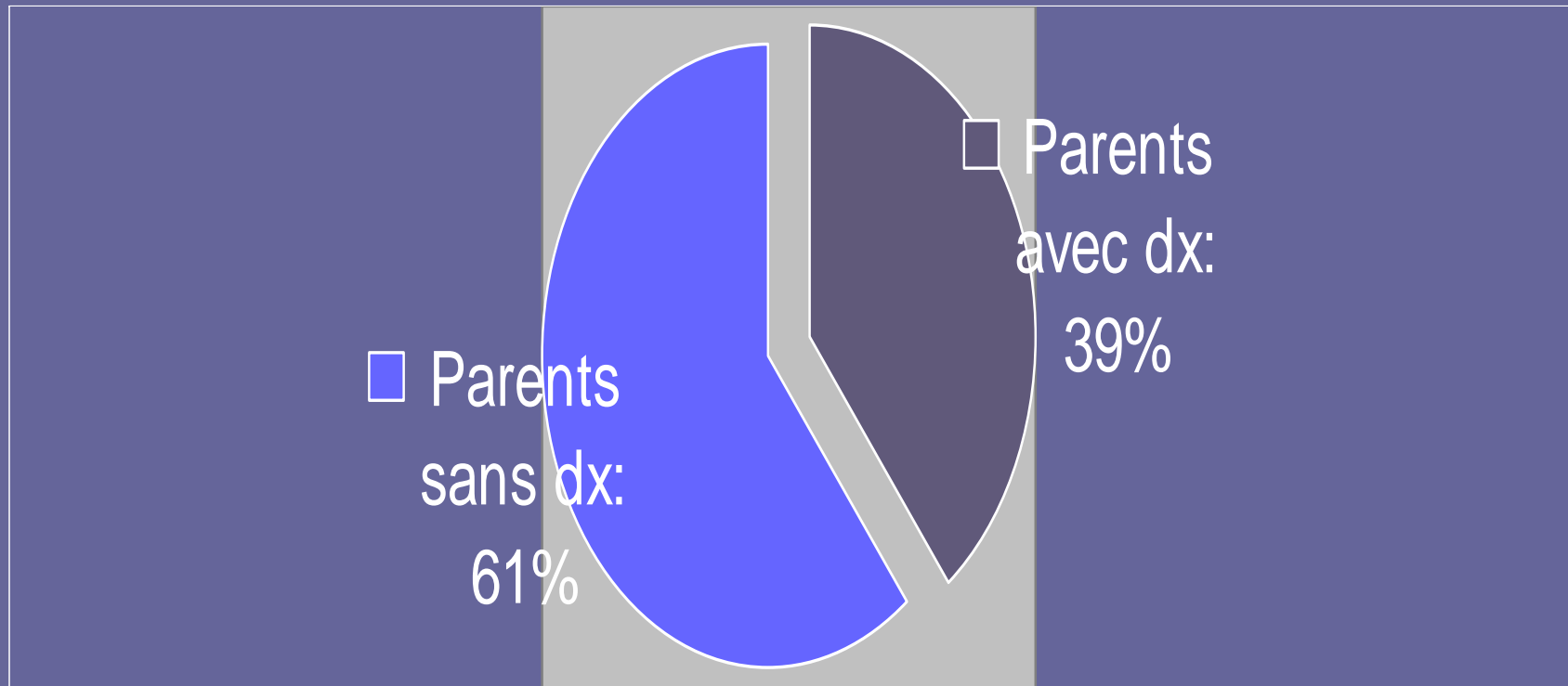
# Portrait de la clientèle

Âge et sexe de notre clientèle



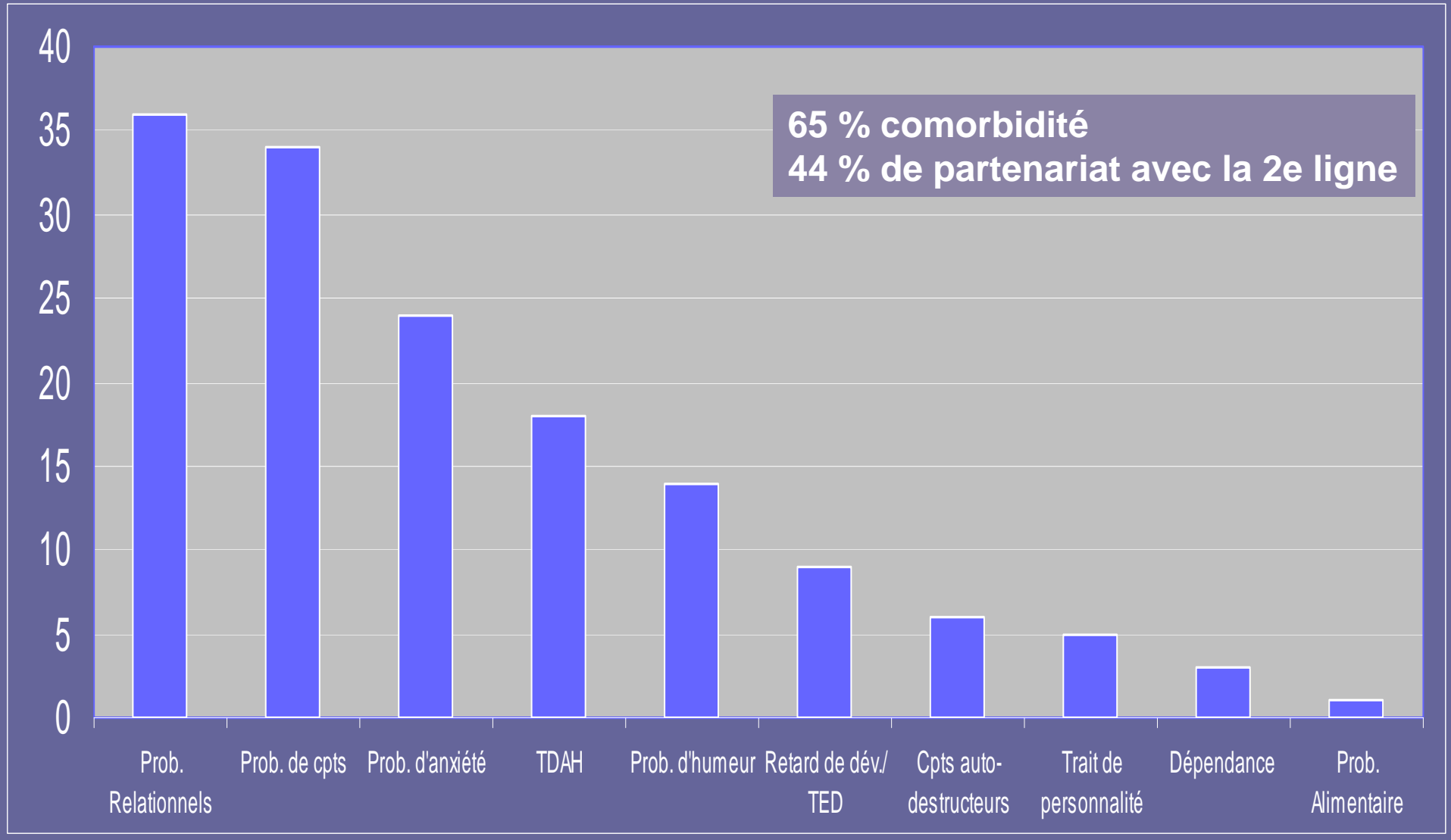
# Portrait de la clientèle

## Parents présentant un diagnostic



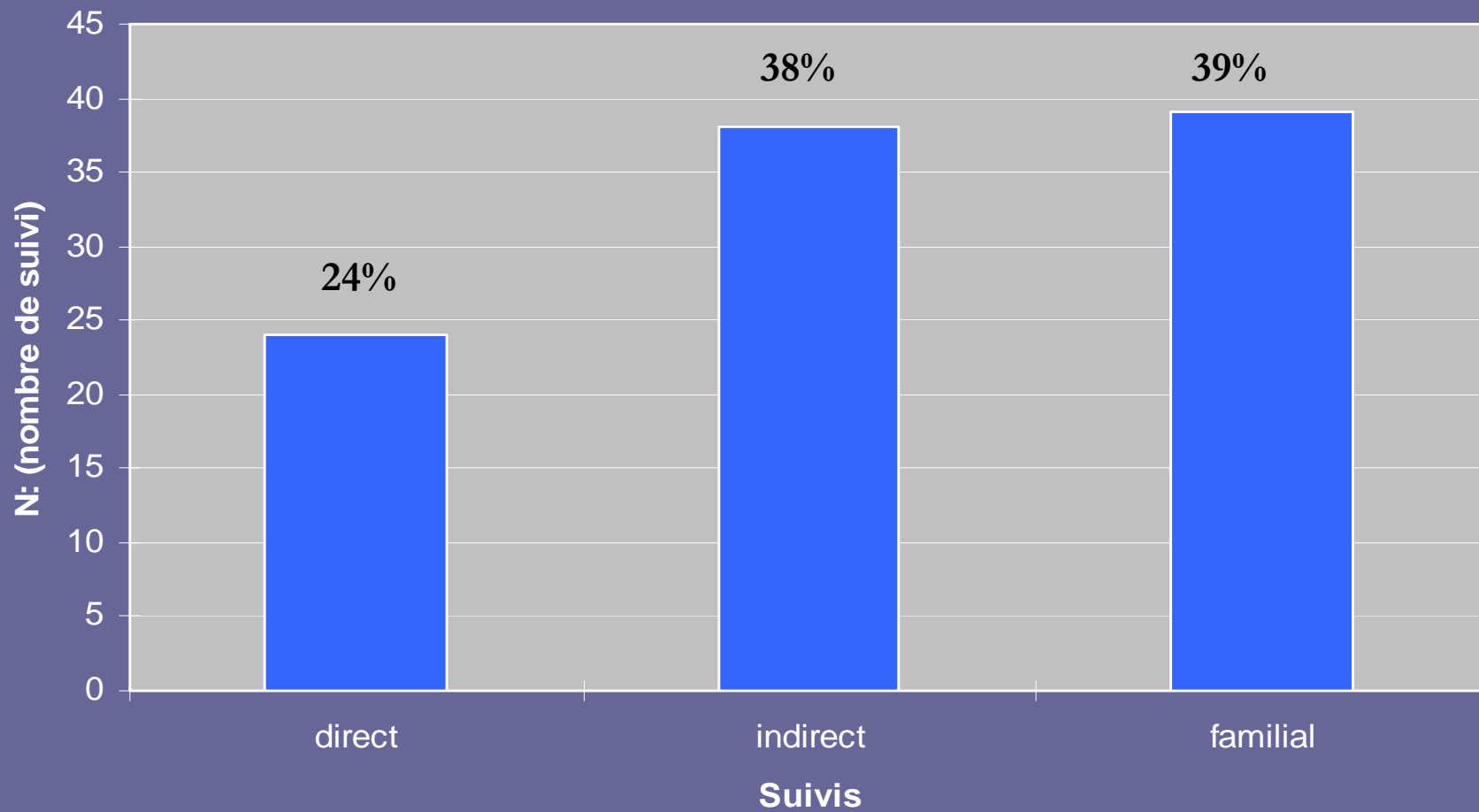
# Portrait de la clientèle

## Prévalence des diagnostics



# Portrait de la clientèle

## Types de suivi offert à la clientèle



# Projections pour l'année à venir

- Analyse de la clientèle afin d'ajuster nos interventions et mieux saisir les nuances du continuum de service
- Implication aux comités et tables locales regroupant les partenaires (i.e. P.I.C., Comité suicide)
- Appropriation du cadre de référence:
  - Échanges avec les autres équipes FEJ: développer une complémentarité et établir des arrimages entre les équipes
  - Poursuite de la collaboration avec la 2<sup>ième</sup> ligne
- Transfert prévu de la 2<sup>ième</sup> ligne au printemps 2009

**Service de psychiatrie de  
l'enfance et de l'adolescence  
de l'hôpital Notre-Dame du  
CHUM**



- **Présentateurs:**
  - Réal Laperrière, psychologue
  - Marie-Andrée Lafrance, psychoéducatrice
  - Sylvie Héroux, travailleuse sociale
- **Groupe de socialisation pour les enfants de 6 à 15 ans**
- **Groupe de support pour les parents**



# La clé des champs

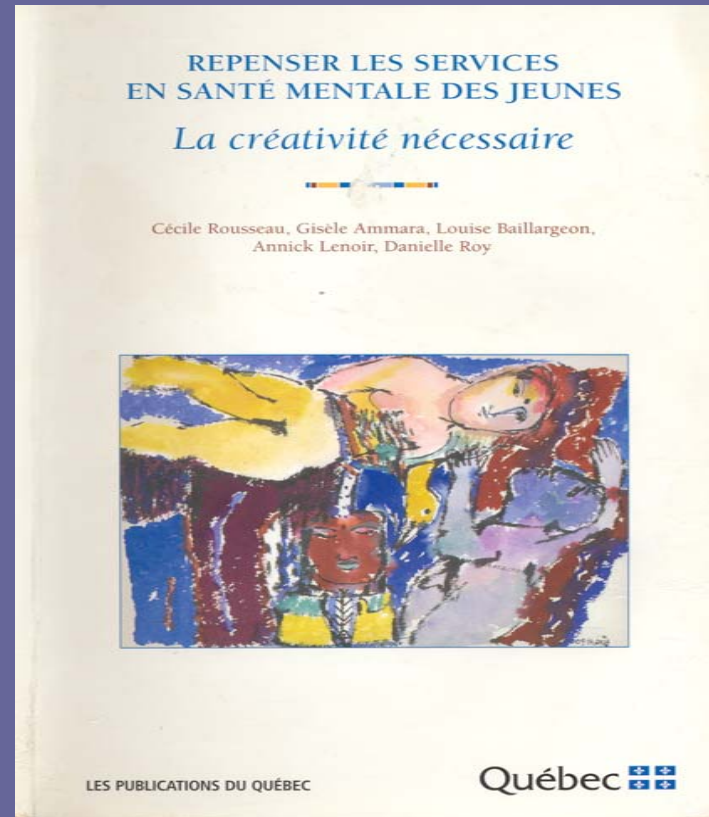
Réseau d'entraide pour trouble anxieux

- **Présentatrice: Brigitte Dupras**
- **Ateliers pour les jeunes souffrant de troubles anxieux**
- ***La Clé des champs* offre un programme d'ateliers de gestion de l'anxiété pour les jeunes âgés de 15 à 21 ans.**
- **Tout en développant leur créativité par différents moyens tels que , le dessin, le modelage, l'écriture, et bien plus, ils apprendront des techniques pour contrôler leur problématique. Les jeunes doivent souffrir d'un trouble de l'anxiété : phobie sociale, phobie spécifique, trouble panique, agoraphobie, anxiété généralisée, trouble obsessionnel-compulsif.**

# Présentatrice: Louise Baillargeon



Conseillère  
clinique CJM  
sur le  
territoire sud-  
ouest auprès  
des équipes  
12-18



Participante  
au comité de  
travail  
provincial sur  
la santé  
mentale des  
jeunes

Co-auteur du livre:  
« Repenser les services en  
santé mentale des jeunes ».