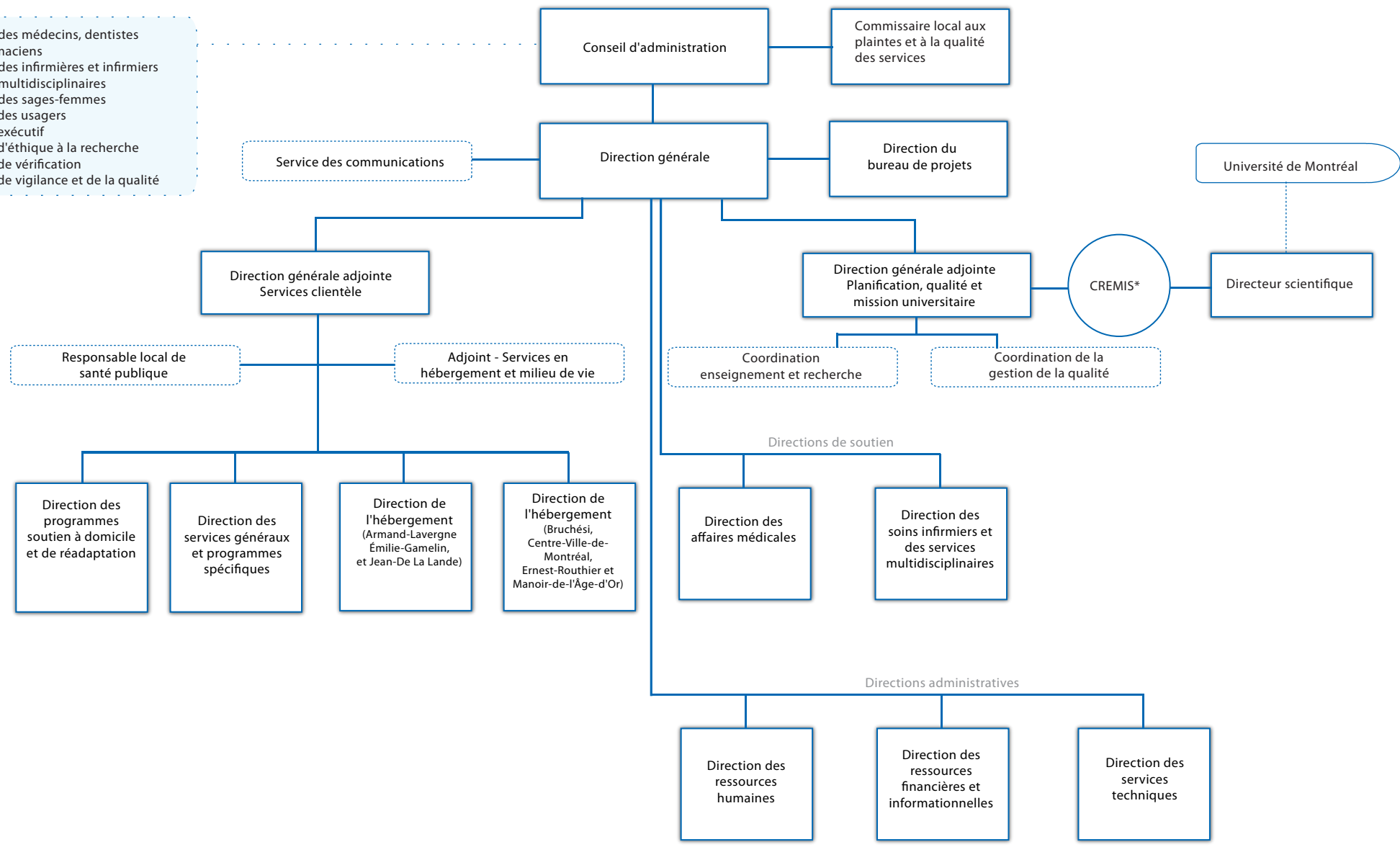




- Conseil des médecins, dentistes et pharmaciens
- Conseil des infirmières et infirmiers
- Conseil multidisciplinaires
- Conseil des sages-femmes
- Comité des usagers
- Comité exécutif
- Comité d'éthique à la recherche
- Comité de vérification
- Comité de vigilance et de la qualité



* Centre de recherche de Montréal sur les inégalités sociales.