

## SERVICES INFIRMIERS

- ✚ Rencontres prénatales et postnatales de groupe.
- ✚ Suivi des familles vulnérables et SIPPE (Services intégrés en périnatalité et petite enfance).
- ✚ Visites à domicile postnatales.
- ✚ Clinique avec et sans rendez-vous pour les bébés de 0 à 3 mois.
- ✚ Clinique de vaccination avec rendez-vous.
- ✚ Clinique d'allaitement avec rendez-vous.
- ✚ Halte-allaitement sans rendez-vous.
- ✚ Clinique de suivi avec médecin (Saint-Louis du Parc)
- ✚ Administration de synagis pour les bébés prématurés avec référence.
- ✚ Suivi de deuil périnatal.



## SERVICES DE NUTRITION

- ✚ Consultation individuelle pour les femmes enceintes et les enfants de 0 à 5 ans.
- ✚ Ateliers d'introduction des aliments solides.
- ✚ Personne-ressource auprès de la clientèle, des organismes communautaires du quartier et de l'halte-allaitement.
- ✚ Animation d'ateliers dans les organismes faisant partie des environnements favorables.
- ✚ Suivi nutritionnel individualisé des femmes enceintes dans le cadre du programme SIPPE.



## SERVICES PROGRAMME I.E.P.

- ✚ Intervention Éducative Précoce auprès des CPE et des pré-maternelles ciblées dans le secteur du CLSC des Faubourgs.
- ✚ Soutien, dépistage et intervention offerts par les services en orthophonie et en travail social.



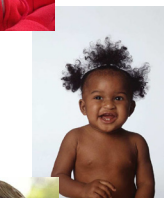
**Pour en savoir plus,  
appelez et demandez  
l'accueil psychosocial du CSSS,  
ce dernier est situé au**

**CLSC des Faubourgs**  
1705, rue de la Visitation  
Montréal (Québec) H2L 3C3  
**514 527-2361 poste 1466**

L'horaire de l'accueil est  
du lundi au vendredi de 8h00 à 20h00  
et le samedi de 8h00 à 16h00



## LES SERVICES À LA PETITE ENFANCE 0- 5 ANS DU CSSS JEANNE-MANCE



- ⇒ **Services psychosociaux**
- ⇒ **Services en psychoéducation**
- ⇒ **Services d'orthophonie**
- ⇒ **Services en éducation spécialisée**
- ⇒ **Services d'adoption Internationale**
- ⇒ **Services d'auxiliaires familiales et sociales**
- ⇒ **Services de sages-femmes**
- ⇒ **Services infirmiers**
- ⇒ **Services de nutrition**
- ⇒ **Services programme I.E.P.**

## SERVICES PSYCHOSOCIAUX

- ✚ Évaluation et intervention psychosociale auprès d'individus ou de familles dans leur processus de changement vers l'atteinte d'un meilleur équilibre de vie.
- ✚ Enseignement et counselling concernant les rôles parentaux en période prénatale et postnatale.
- ✚ Accompagnement et soutien lors de démarches spécifiques
- ✚ Référence personnalisée à d'autres ressources et professionnels



## SERVICES DE PSYCHOÉDUCATION

- ✚ Dépistage auprès des enfants pouvant présenter des difficultés d'adaptation, de développement ou de comportement.
- ✚ Observation et évaluation des capacités adaptatives de l'enfant en interaction avec son environnement physique, familial et social.
- ✚ Intervention préventive ou rééducative en organisant, animant et utilisant les divers milieux de vie à des fins thérapeutiques.
- ✚ Soutien à la relation parent/enfant et aux habiletés parentales
- ✚ Personne-ressource auprès des intervenants du territoire (CPE, CSSS, Organismes Communautaires) afin de les sensibiliser aux différents facteurs susceptibles de prévenir, causer ou corriger les difficultés d'adaptation.



## SERVICES D'ORTHOPHONIE

- ✚ Soirée d'information pour les parents qui attendent un enfant, ceux qui ont un enfant de 0 à 1 an ou de 1 à 5 ans. Formation des parents et évaluation des enfants. Suivi des enfants en petits groupes.
- ✚ Observation et dépistage des enfants dans leur milieu de garde (CPE déjà ciblés, programme I.E.P.). Atelier parents-enfants de stimulation du langage et de la communication (atelier Les Placoteux)
- ✚ Formation des intervenants des C.P.E., du CSSS et des organismes communautaires. Interventions occasionnelles dans des groupes de parents.



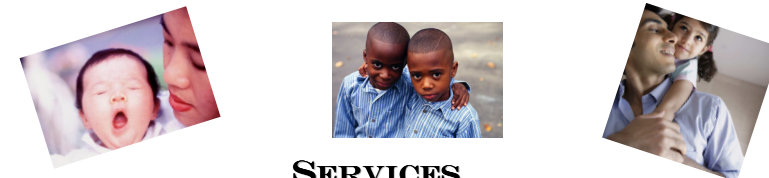
## SERVICES EN ÉDUCATION SPÉCIALISÉE

- Sur référence de l'équipe interdisciplinaire,
- ✚ Atelier de stimulation : Groupe d'enfants âgés entre 2 et 5 ans, présentant des difficultés diverses aux niveaux moteur, social, langagier, comportemental...
  - ✚ Atelier Les 1<sup>er</sup> pas : Groupe parents-enfants (0-12 mois), favorisant l'attachement.
  - ✚ Atelier Les Placoteux : Groupe parents-enfants (2-5 ans), présentant des difficultés langagières.
  - ✚ Atelier préscolaires : Groupe d'enfants (4-5 ans) qui n'ont jamais fréquenté un milieu de garde et qui intègrent l'école à l'automne suivant.
  - ✚ Soutien à la relation parent-enfant et aux habiletés parentales par le biais, entre autres, d'intervention à domicile.
  - ✚ Accompagnement des familles SIPPE afin de favoriser le lien d'attachement (Faubourgs).

## SERVICES D'ADOPTION INTERNATIONALE

Mandat régional

- ✚ Consultation, évaluation et suivi pour les parents d'enfants âgés entre 0-17 ans adoptés à l'international.
- ✚ Intervention sous forme de groupes de pré et post adoption, groupe de soutien ainsi qu'en individuel, couple ou famille.
- ✚ Formation aux professionnels. Travail en concertation avec différents intervenants et/ou établissements.



## SERVICES D'AUXILIAIRE FAMILIALE ET SOCIALE

- Sur référence de l'équipe interdisciplinaire,
- ✚ Suppléance à l'absence ou à l'incapacité temporaire du ou des responsables du foyer.
  - ✚ Enseignement et counselling pour l'éducation des enfants, l'organisation, l'alimentation, l'hygiène, etc.
  - ✚ Participation et accomplissement des tâches familiales pour assurer le maintien du bien-être des individus.



## SERVICES DE SAGES-FEMMES

- ✚ Suivi de l'évolution de la grossesse, du travail, de l'accouchement et de la période postnatale (6 sem.)
- ✚ Prévention et dépistage de conditions anormales chez la mère et/ou l'enfant.
- ✚ Accouchement à domicile ou en centre hospitalier sous la responsabilité de la sage-femme.